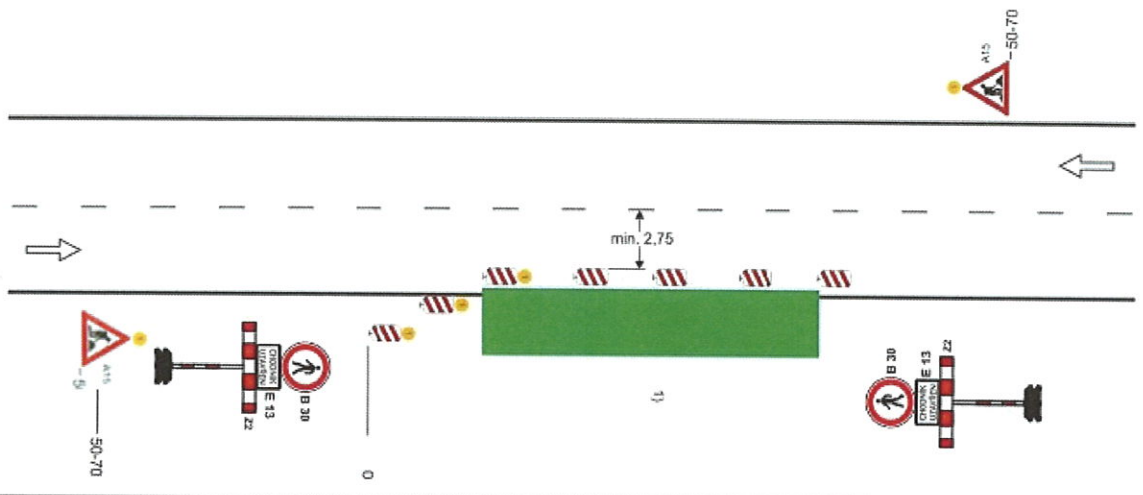


Voděravský p.

Dolní Chvatliny

Schéma B/3

Standardní pracovní místo
Zuzení jízdního pruhu.



podélná uzávěra obousměrnými směrovacími deskami
odstup max. 10 m

příčná uzávěra jednostrannými směrovacími deskami
odstup podélně 1-2 m
příčná 0,6-1 m
výstražná světla typu 1 na každé směrovací desce

1) **užití dopravních značek a dopravních zařízení v případě souvčasných parkovacích pruhů, chodníků a/nebo stezek pro cyklisty podle schémat B/17 až B/20**

výstražná světla typu 1 nebo značka umístěná na fluorescenčním žlutozeleném podkladu, v prosluněném prostředí

vzdálenosti v metrech

Investor:	Obec Dolní Chvatliny
Akce:	Oprava chodníků - Dolní Chvatliny
Obsah:	omezený úsek na schéma B/3 + uzávěrka chodníku

V souladu s ust. § 25 odst. ... písm. ... zák. č. 13/1997 Sb. a § 77 odst. 2 písm. b) zák. č. 361/2000 Sb., SOUHLASÍME se zvláštním užitím pozemní komunikace a návrhem DIO.
z. i. por. Ing. Tomáš Barták
opor. Ing. Vlastimil Hruška
vedoucí PCŘ DI Kolín

Městský úřad
odbor dopravy
Karlovo náměstí 78 599
280 12 Kolín 1
10.28

